



# Reactor™ – zařízení pro stříkání pěn a polyurey

Pro rychlou aplikaci vícesložkových materiálů



VYZKOUŠENÁ KVALITA. ŠPIČKOVÁ TECHNOLOGIE.

# Vaše potřeby pokrývá Graco

## Graco má řešení pro všechny aplikace

Ať už nanášíte pěnu nebo polyureu, systémy Graco Reactor® Plural-Component vám pomohou dosáhnout vynikajících výsledků. Díky využití pneumatické, elektrické nebo hydraulické technologie máme to pravé vybavení pro vaše potřeby.

## Který systém je pro Vás ten pravý?

Typy technologie: A = air (vzduchová / pneumatická), E = elektrická, H = hydraulická



**Mobilní a rozšiřitelné systémy**



**Základní systémy**



**Systémy se střední výkonností**



**Vysoce výkonné systémy**

MOBILNÍ A ROZŠÍŘITELNÉ SYSTÉMY		ZÁKLADNÍ SYSTÉMY		SYSTÉMY SE STŘEDNÍ VÝKONNOSTÍ		VYSOCE VÝKONNÉ SYSTÉMY	
NANÁŠENÍ PĚN	NÁTĚRY APLIKACE	NANÁŠENÍ PĚN	NÁTĚRY APLIKACE	NANÁŠENÍ PĚN	NÁTĚRY APLIKACE	NANÁŠENÍ PĚN	NÁTĚRY APLIKACE
E-10	E-10hp	A-25 E-20	E-10hp E-XP1	E-30 H-30	E-XP2 H-XP2	H-40 H-50	H-XP3

## Tříletá prodloužená záruka

Na každý kus zařízení, který vyrábíme, poskytujeme jednu z nejlepších a nejdelších záruk. Pracujte s důvěrou, že záruku Graco pravděpodobně nikdy nevyužijete, ale pokud se tak stane, vaše potřeby pokryje Graco.

Systémy Reactor 2 mají prodlouženou tříletou záruku, která pokrývá řídicí jednotky, zobrazovací modul a elektromotor (pouze řada E). Podrobnosti o záruce naleznete v příručce k výrobku.



**Systémy  
na klíč**

NANÁŠENÍ PĚN

NÁTĚRY APLIKACE

E-30i

E-XP2i



# Jak porozumět výkonu při stříkání

Výkonové grafy variant s mísicími komorami

Následující tabulky vám pomohou vybrat vhodný systém pro co nejefektivnější práci s jednotlivými mísicími komorami. Průtoky odpovídají viskozitě materiálu 60 cps (mPa/s). *Viz příklady níže.*

## Jak se orientovat v grafech

- Zvolte stříkací tlak
- Zvolte mísicí komoru nebo průtok
- Vyberte model zařízení

*Poznámka: Tmavě stínovaná pole zahrnují i modely zařízení uvedené v polích se světlejším odstínem.*

## Příklad s nanášením pěny

Mísicí komora: AR6060 (03)

Tlak: 85 barů (1 250 psi)

Průtok: 10 kg/min (22 lb/min\*)

**Reactor H-30, E-30, H-40, H-50**

## Příklad s nátěry

Mísicí komora: AR2929 (00)

Tlak: 105 barů (1 500 psi)

Průtok: 3,4 l/min.\*

**Reactor E-XP1, E-XP2, H-XP2, H-XP3, E-10hp**

*\*Výstup z ploché trysky bude o něco nižší než výstup z ekvivalentní kruhové trysky*

## Aplikace

### Nanášení pěn

- Izolace stěn obytných a komerčních budov
- Letecký průmysl
- Povrchová úprava betonu
- Okrajové a obvodové nosníky
- Izolace střech

### Ochranné nátěry

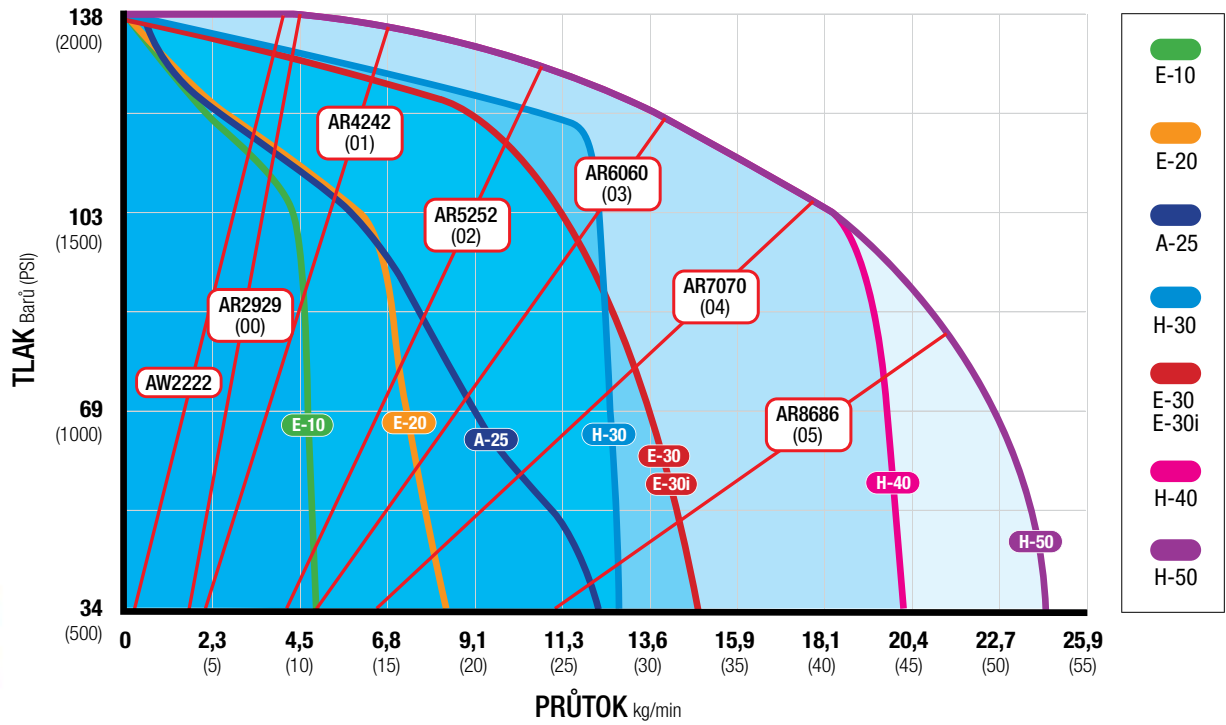
- Lepení a těsnění podlahových krytin
- Okrasné nátěry
- Námořnictví a stavba lodí
- Nátěry nádrží a potrubí
- Hydroizolace
- Úprava odpadních vod
- Výstelka korbby nákladních automobilů



## ZAŘÍZENÍ PRO NANÁŠENÍ PĚN

MÍŠICÍ KOMORY

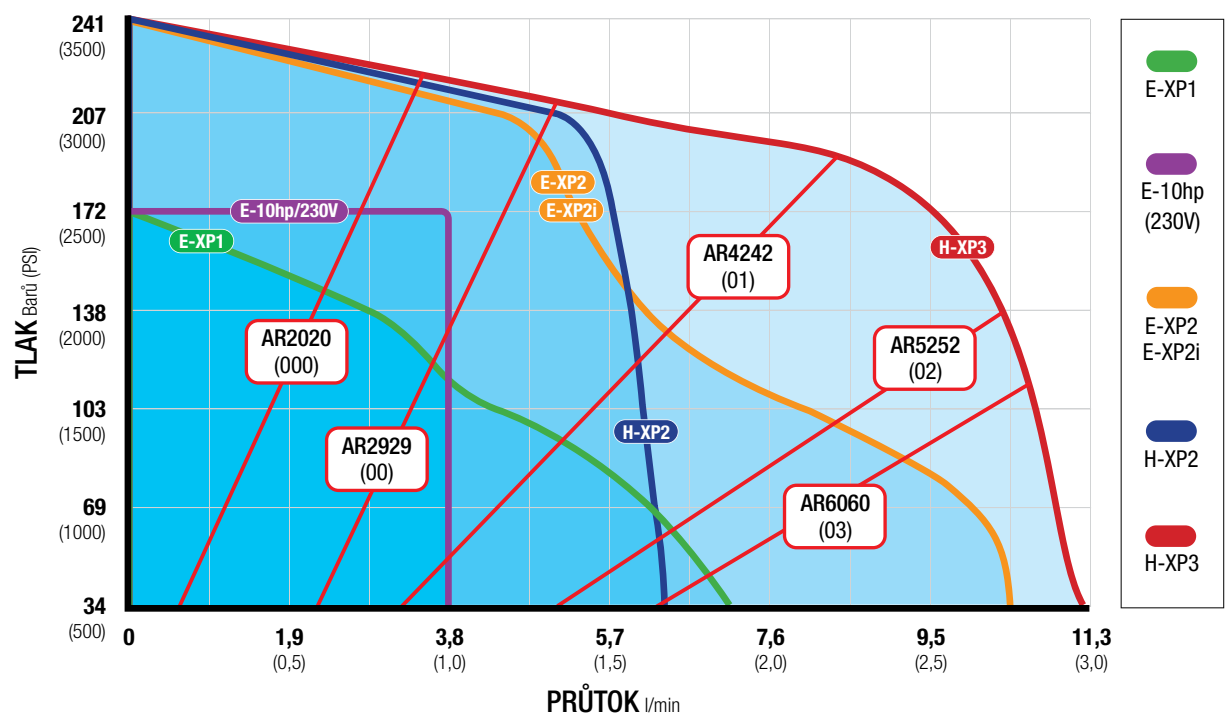
ZAŘÍZENÍ



## ZAŘÍZENÍ PRO NANÁŠENÍ NÁTĚRŮ

MÍŠICÍ KOMORY

ZAŘÍZENÍ



# Posouváme svůj obor dál

Stejně jako vy si přejeme, abyste se svou investicí do technologií pro nanášení pěn a nátěrů byli naprosto spokojeni. Cílem společnosti Graco je neustálý rozvoj technologií, které vám a vašim pracovníkům umožní provádět přesný a efektivní nástřik materiálů dle aplikačních požadavků dodavatelů materiálů. Chceme, aby vaše podnikání rostlo.

## Snazší ovládání



## Pokročilá technologie ovládání

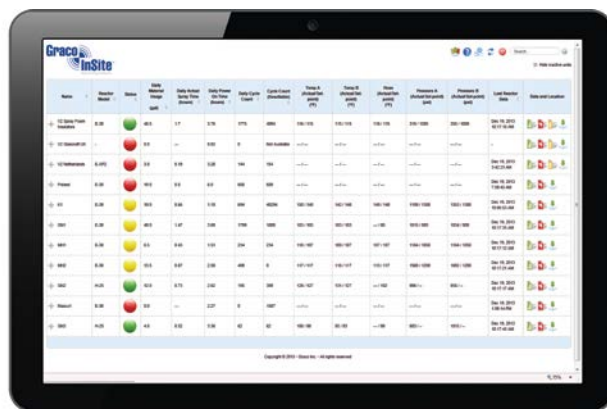
Systémy Reactor 2 jsou standardně vybaveny pokročilým zobrazovacím modulem (Advanced Display Module – ADM). Vedle sledování a ukládání informací o projektu umožňuje ADM také uložení dat na jednotky USB za účelem pozdější analýzy.

### Příklad zobrazení:

*Hladina kapaliny v sudech – jednoduchá indikace nízkého množství složek. Jedno z mnoha zobrazení, která ADM nabízí.*

## Technologie vzdálené správy Graco InSite™

Dokonalý přehled o vaší práci odkudkoli. Informace, které systém Graco InSite shromažďuje, vám ušetří peníze, pomohou vytvářet přesnější kalkulace a rychleji řešit problémy. Snížíte tak své provozní náklady a minimalizujete ušlý zisk. Prostřednictvím internetu jsou shromážděná data po uložení dostupná odkudkoli. Detailní informace o zařízení Graco InSite a demonstrační video jsou k dispozici na stránce [gracoinsite.com](http://gracoinsite.com)! Graco InSite je standardním modelem řady Reactor 2 Elite.



## Vyšší výkon při stříkání

	A	B	C	BAR	Enabled
RECIPE A	0	0	0	354	<input type="checkbox"/>
RECIPE B	0	0	0	354	<input type="checkbox"/>
RECIPE C	0	0	0	354	<input type="checkbox"/>
RECIPE D	0	0	0	354	<input type="checkbox"/>
RECIPE E	0	0	0	354	<input type="checkbox"/>
RECIPE F	0	0	0	354	<input type="checkbox"/>
RECIPE G	0	0	0	354	<input type="checkbox"/>
RECIPE H	0	0	0	354	<input type="checkbox"/>

## Přesná aplikace materiálu

ADM vám umožní uložit až 24 receptur materiálů. Změny parametrů materiálu jsou rychlé, snadné a bezproblémové. Díky snížení počtu chyb lidského faktoru při zadávání parametrů nastavení budete vždy s jistotou stříkat materiál způsobem určeným jeho dodavatelem.



## Snazší údržba

Vyzkoušejte to ihned!



### Zkrácení prostožů díky QR kódům

Chybové kódy se na ADM zobrazují spolu s praktickými QR kódy. V nich je obsažen popis problému a návrh řešení. Stačí jen načíst kód pomocí chytrého telefonu nebo jiného zařízení. Po načtení kódu budete přesměrováni přímo na stránku [help.graco.com](http://help.graco.com), kde jsou uvedeny aktuální informace o řešení případných obtíží.

## Jak zůstat v klidu

### Pokročilá elektronika

Společnost Graco navrhla elektroniku systémů Reactor 2 tak, aby odpovídala nejpřísnějším normám spolehlivosti elektronických zařízení. Její moduly jsou vysoce odolné vůči elektrickým rázům a přepětí.



### Přepětový chránič pro lepší ochranu

Další úroveň ochrany zajišťuje přepětový chránič systémů Reactor 2. Při přepětí v síti stačí vyměnit pouze tento relativně malý a levnější díl, nikoli celý ovládací modul. Všechny modely Reactor 2 obsahují tuto ochrannou součást proti elektrickým pulzům, jež umožní systém znovu uvést do provozu.



# Mobilní a rozšiřitelné systémy

Co vám mobilní a rozšiřitelné systémy nabízejí:

- **Úsporu času** – drobné úkoly zvládnete bez zbytečného úsilí
- **Samostatný systém** – bez nutnosti použití přídatných podávacích čerpadel
- **Snadné používání** – jeden ovladač motoru
- **Standardizované nástroje** – použití běžných stříkacích pistolí, které dobře znáte

Reactor E-10hp

## Rychlé spuštění pro zvýšení produktivity

Rozšiřte své služby o nanášení polyurey. Stříkací zařízení Reactor E-10hp je chytrou a dostupnou investicí, která podpoří rozvoj vašeho podnikání. I když jde o základní systém, jeho výkon je vysoký i bez přídatného generátoru. K provozu zařízení stačí běžné elektrické zásuvky.

### Snímače nízké hladiny

- Indikace nízkého množství materiálu (aktivuje se, pokud zbývá 3,8 l)
- Bez kontaktu s materiálem – prevence usazování

### Intenzivnější ohřev

- Přenos nespotřebovaného tepla z motoru do přídatného ohřivače
- Přídatný ohřev umožňuje rychlejší dosažení požadovaných teplot materiálu v režimu recirkulace

### Izolované nádrže

- Izolovaná dvojitá stěna pro uchování tepla
- Hladké vnitřní obložení pro snazší čištění
- Kvalitnější provedení těsnění víka pro lepší kontrolu vlhkosti

### Rychlá demontáž spodních čerpadel

- Snadná demontáž a údržba

### Teploměry v Y-filtrech

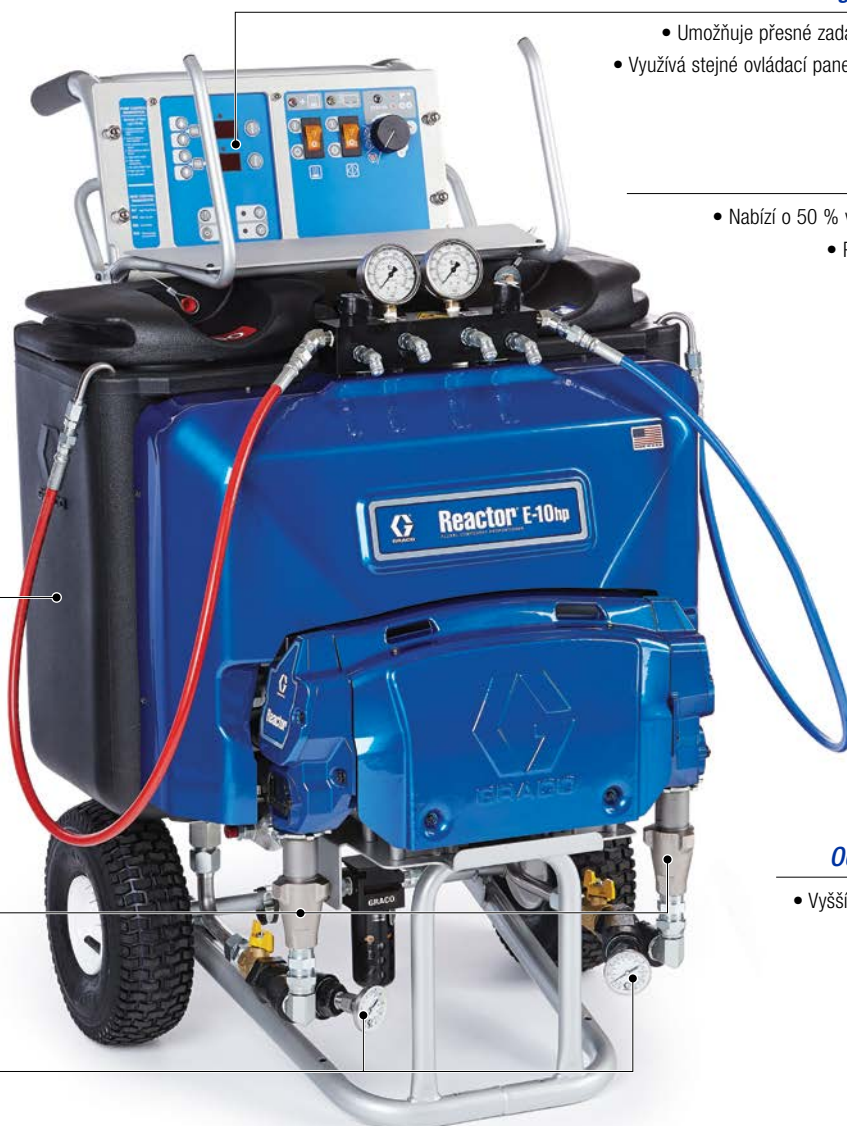
- Zajištění přesných odečtů teploty v nádrži

### Digitální ovládání teploty

- Umožňuje přesné zadávání teplot, které potřebujete
- Využívá stejné ovládací panely jako běžný systém Reactor

### Motor

- Nabízí o 50 % více výkonu než Reactor E-10
- Přináší vyšší výkon při stříkání a menší poklesy tlaku



### Odolný hybridní ohřivač

- Vyšší výkon a rychlejší manipulace s materiálem pro delší provozní dobu



## Reactor E-10

### **Ve srovnání s jednorázovými systémy pro nanášení pěny ušetříte až 30 % nákladů na materiál**

Stříkací zařízení Reactor E-10 jsou ideální pro nanášení vícesložkových materiálů, vyplňování spár a drobné opravy. Obsluha jedním pracovníkem šetří čas a peníze!

#### *Intuitivní ovládání*

- Snadné spuštění a zastavení
- Digitální displej pro odečty teploty

#### *Ohřivač a hadice*

- Výkon při předehřívání cirkulujícího materiálu až 2 000 W

#### *Elektromotor*

- Vyšší výkon
- Snížení provozních nákladů

#### *Napájení*

- Nízká spotřeba energie a napájení z běžných zásuvek



# Základní systémy

Reactor E-20 a E-XP1

## Odolnost, kterou očekáváte

Systémy Reactor E-20 a E-XP1 vybavené funkcemi pro správu dat materiálu a systémovou diagnostiku umožňují dokonalou kontrolu postupů nanášení pěnových izolací a nátěrů.

### Spolehlivost

- Výkonné hybridní ohřivače
- Přesný ohřev s precizní kontrolou teploty

### Snadné ovládání

- Digitální ovládání teploty a tlaku

### Ovládací moduly ohřivače

- Modulární ohřivač s delší životností
- Minimalizace prostoje

### Tepelný transformátor pro ohřev hadice

- Nevyžaduje nastavení přepínačem.

### Čerpadla

- Rychlá demontáž pro snadnou údržbu



Co vám základní systémy nabízejí:

- **Snadné manévrování** – díky podvozkům s koly se snadno dostanete na pracoviště
- **Snadné používání** – nevhodnější zařízení pro menší a středně náročné aplikace
- **Dostupnost** – vynikající pro použití v obytných a komerčních objektech

## Reactor A-25

### Nejlepší dostupná varianta

Systém Reactor A-25 zajišťuje stabilní ovládání teploty i při stříkání za maximálního průtoku. Výsledkem je vyšší kvalita pěnové izolace. Díky ověřené odolnosti standardního pneumatického motoru Graco budete při práci v pohodě.

#### Třízónový ohřev

- Tři nezávislé zóny ohřevu – ISO, pryskyřice a ohřev hadice
- Zajištění dokonalé kontroly tepla pro přesnost stříkání a práci se složkami o různé viskozitě
- Digitální ovladače teploty

#### Recirkulační potrubí

- Rychlý a snadný způsob vyrovnávání tlaků v systému

#### Hybridní ohřivač

- Zajišťuje lepší kontrolu teploty

#### Ovládání DataTrak™

- Resetovatelný čítač pro sledování spotřeby materiálu

#### Pneumatický motor NXT®

- Nízká spotřeba vzduchu pro vyšší účinnost
- Tlumič pro nízkou hladinu provozního hluku
- Vzduchový ventil pro plynulost a rychlost změn

#### ISO systém mazání čerpadla

- Brání krystalizaci izokyanátu na těsněních a hřídeli čerpadla

#### Rychlá demontáž čerpadel

- Umožňuje snadnou údržbu
- Rychlá demontáž



# Systemy se střední výkonností

Co vám elektrické systémy nabízejí:

- **Zvýšení produktivity** – dostatek výkonu pro většinu aplikací v obytných a komerčních objektech
- **Bezchybný a rovnoměrný tvar rozstříku** – minimalizuje fluktuace tlaku při přepínání čerpadel
- **Více volného místa při přepravě** – nižší prostorové nároky oproti jiným stříkacím systémům

## Řada Reactor 2 Electric

### Proověřená spolehlivost a vysoká užitná hodnota

Systémy řady Reactor 2 E jsou díky své prověřené odolnosti nejoblíbenějším zařízením v celém odvětví. Samostatné modely Reactor 2 jsou k dispozici ve variantách E-30 a E-XP2.

#### Kontrolní a ovládací panel

- Vynikající ovladatelnost prostřednictvím rozhraní pokročilého zobrazovacího modulu
- Graco InSite – technologie vzdálené správy\*

#### Ergonomické uspořádání

- Elektronika je umístěna nad čerpadly – pohodlná pracovní výška pro usnadnění servisu

#### Bezuhlíkový elektromotor

- Lepší řízení chodu motoru a výkon
- Bezúdržbové zařízení
- Delší životnost

#### Jednoduchá diagnostika pro řešení obtíží

- Y-filtr pro odstraňování obtíží s analogovým teploměrem a manometrem
- Odečty vstupního tlaku a teploty se zobrazují a zaznamenávají na zobrazovacím modulu ADM a pomocí technologie Graco InSite\*

#### Prostorově úsporné provedení

- Zařízení potřebuje o 40 % méně prostoru než klasický Reactor E-30.

#### \*Modely Elite

- Technologie Graco InSite je nainstalována z výroby
- Snímač tlaku a teploty na vstupu (rozhraní pro systém Graco InSite)
- Ochrana vyhřívaných hadic Xtreme-Wrap™ Scuff Guard při objednání v sadě



# Vysoce výkonné systémy

Co vám hydraulické systémy nabízejí:

- **Spolehlivost** – odolný stříkací systém s nejdelsí životností
- **Kratší prostoje** – delší intervaly mezi jednotlivými zásahy údržby
- **Vyšší denní produktivitu** – práce při extrémním zatížení

Řada Reactor 2 Hydraulic

## Nejvyšší užitná hodnota pro špičkovou práci

Řada hydraulických zařízení Reactor od společnosti Graco přináší vysokou užitnou hodnotu a vysoký výkon při stříkání. Je ideální pro podnikové OEM a aplikátory pro nanášení velkých objemů materiálu. Samostatné modely Reactor 2 jsou k dispozici ve variantách H-30, H-40, H-50, H-XP2 a H-XP3.

### Kontrolní a ovládací panel

- Vynikající ovladatelnost prostřednictvím rozhraní pokročilého zobrazovacího modulu
- Graco InSite – technologie vzdálené správy\* (součást modelů Elite)

### Ergonomické uspořádání

- Elektronika je umístěna nad čerpadly – pohodlná pracovní výška pro usnadnění servisu

### Přepojovače napětí

- Dodávané s modely H-30 a H-XP2 (ve skříní elektroniky). Umožňují připojení modelu ke zdrojům s různými napětími

### Vodorovná čerpadla

- Nižší rychlost cyklů

### Jednoduchá diagnostika pro řešení obtíží

- Y-filtry pro odstraňování obtíží s analogovým teploměrem a manometrem
- Vstupní tlak a teplota se zobrazují a zaznamenávají na zobrazovacím modulu ADM a pomocí technologie Graco InSite\*

### Reverzní snímače

- Bezkontaktní provedení pro delší životnost

### Kompaktní provedení

- Stejně nároky na prostor jako u klasické řady H

### \*Modely Elite

- Integrovaná technologie Graco InSite
- Snímače vstupního tlaku a teploty (rozhraní pro systém Graco InSite)
- Ochrana vyhřívajících hadic Xtreme-Wrap™ Scuff Guard při objednání v sadě



## Připravte se na revoluci ve způsobu provozování těchto zařízení a růst Vaší firmy

Všechny funkce systému Reactor 2 byly strategicky navrženy a inovovány tak, aby přispěly k bezproblémovému provozu. Nová generace softwaru i hardwaru přináší vyšší výkon v každé situaci. Nové technologie zvyšující produktivitu a ziskovost Vaší činnosti.

# Systemy na klíč

## Integrovaný panel pro regulaci vzduchu

- Ovládací prvky A a B řídí čerpadla, míchadlo a pistoli
- Pouze jedno centrální vzduchové připojení znamená méně prací s rozvodem vzduchu a rychlejší sestavení

## Ovládací prvky Gen Set

- Integrované ovládací prvky pro pohodlné a snadné spuštění
- Funkce monitorování motoru

## System rekuperace tepla

- Využívá teplo chladicí kapaliny motoru a přenáší je na materiálovou složku A a B

## Kontrolní a ovládací panel

- Vynikající ovladatelnost prostřednictvím rozhraní pokročilého zobrazovacího modulu
- Graco InSite – technologie vzdálené správy jako standard

## Jednoduchá diagnostika pro řešení obtíží

- Y-filtry pro odstraňování obtíží s analogovým teploměrem a manometrem
- Odečty vstupního tlaku a teploty se zobrazují a zaznamenávají na zobrazovacím modulu ADM a pomocí technologie Graco InSite

## Posilovací ohřivač

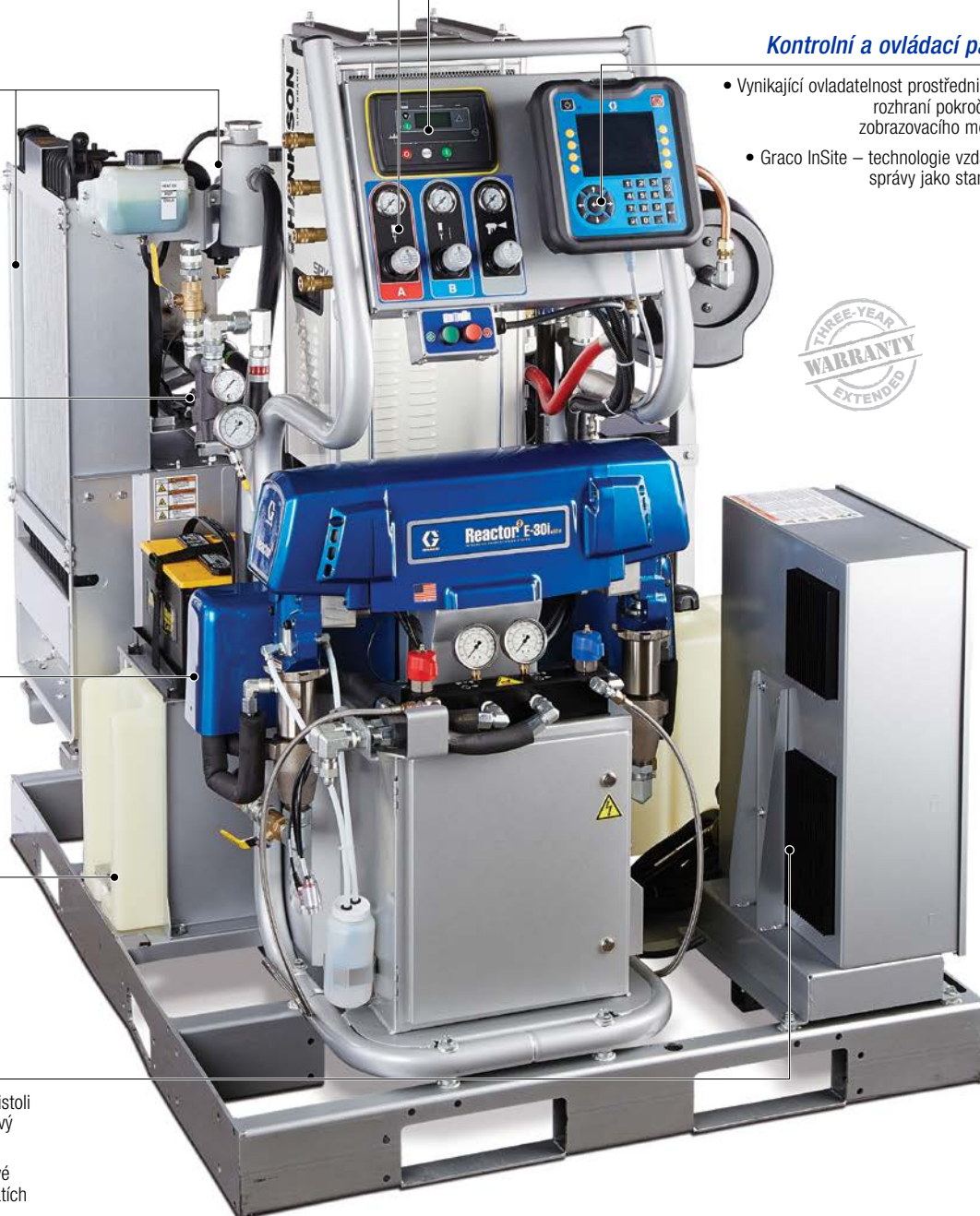
- Ohřivač o výkonu 4000 wattů (je součástí pouze systémů s vysokým ohřevem)

## Palivová nádrž

- Objem 83 litrů
- Lze montovat externě

## Řízení chodu elektromotoru

- Konstantní výstupní tlak materiálu v pistoli ovlivňuje kvalitu paprsku a tím i celkový lepší výsledek samotné aplikace
- Konstrukce zajišťující minimální tlakové poklesy při překlápění čerpadel v úvratích



Vypočítejte si výši úspory na [www.graco.com/integrated](http://www.graco.com/integrated)

\*Výměnou standardního 40 kW generátoru za 22 kW generátor se výrazně sníží spotřeba paliva. Úspory jsou pouze teoretické, vypočítané za předpokladu dodržení ideálních podmínek. Skutečné úspory mohou být různé.

## Co vám systémy na klíč nabízejí:

- **Úsporu času** – snadná instalace zařízení do stříkací soupravy díky kompletně připravené propojovací kabeláži a předem instalovaným součástem
- **Úsporu nákladů na palivo** – ročně v průměru o 50 %\*
- **Odstranění nákladných problémů s napájením** u nespolehlivých zdrojů a levných generátorů
- **Vyšší výkon při ohřevu** – rychlé nastavení teploty pro minimalizaci prostojů při recirkulaci
- **Další snížení nákladů na palivo** – kompaktní a mobilní provedení umožňuje zástavbu do menšího přívěsu a menší přívěs znamená menší tažné vozidlo

### Reactor 2 E-30i a E-XP2i

## Připraven k okamžitému použití na pracovišti nebo pro instalaci do stříkací soupravy

Kompletně integrovaný systém v sobě kombinuje elektrické zařízení Reactor, naftový generátor, vzduchový kompresor a sušič vzduchu. Toto provedení, u něhož jsme již požádali o zápis patentu, zajišťuje konstantní a stabilní ovládání teploty, díky kterému lze dosáhnout vynikajících výkonů ohřevu. Odpadní teplo z generátoru se využívá k ohřevu materiálu, což umožňuje využít menší generátor.

### Graco InSite - Technologie vzdálené správy

- Standardní u všech integrovaných systémů

### Integrovaný vzduchový kompresor

Standardní součást některých modelů

- Bez nádrží
- Kompresor Hydrovane s rotačními lopatkami

### Rozvodná el. skříň

- Snadno přístupné elektrické ovladače a jističe
- Předem připravené jističe a kabeláž pro kompresor a další pomocné prvky systému

### Gen Set

- Motor Perkins 29 HP
- Alternátor Mecc Alte 22 kW
- Menší motor snižuje spotřebu paliva

### Chlazený sušič vzduchu

- Účinně odstraňuje vodu z přiváděného vzduchu
- Standardní součást některých modelů



# Stříkací zařízení pro nanášení pěn

Vaše potřeby pokrývá Graco



MODEL	Vzduchové (air - řada A)	Elektrické (řada E)		
	A-25	E-10	E-20	Reactor 2 E-30
<b>Max. pracovní tlak</b>	138 barů (2 000 psi, 13,8 MPa) Spotřeba vzduchu 800 l/min při 100 psi	138 barů (2 000 psi, 13,8 MPa)	138 barů (2 000 psi, 13,8 MPa)	138 barů (2 000 psi, 13,8 MPa)
<b>Min. pracovní tlak</b>	Nemá význam	Nemá význam	Nemá význam	Nemá význam
<b>Max. délka hadice</b>	64 m	32 m	64 m	94 m
<b>Max. teplota kapaliny</b>	88 °C	71 °C	88 °C	88 °C
<b>Výkon</b>	11,4 kg (25 lb)/min	5,4 kg (12 lb)/min	9 kg (25 lb)/min	13,6 kg (30 lb)/min
<b>Hmotnost</b>	140,6 kg	Vyhřívány: 72 kg Nevyhřívány: 68 kg	155 kg	161 kg
<b>Kompatibilní s Graco InSite</b>	Ne	Ne	Ano	Ano
<b>Informace pro objednání</b>	<b>S 6 kW ohřivačem:</b> 262614  *Proud (ampéry) 230 V, 1 fáze — 40 A 230 V, 3 fáze — 32 A 380 V, 3 fáze — 18,5 A	<b>S 1,7 kW ohřivačem:</b> 120 V, 2 kabely 249570  <b>S 2 kW ohřivačem:</b> 240 V, 2 kabely 249571  240 V, 1 kabel 249572  <b>Systém pro nevyhřívané prostory:</b>  120 V 249576  240 V 249577	<b>S 6 kW ohřivačem:</b>  230 V, 1 fáze — 48 A 259025  230 V, 3 fáze — 32 A 259034  400 V, 3 fáze — 24 A 259030	<b>S 10,2 kW ohřivačem:</b> 272110 - Elite 272010 - standardní  <b>S 15,3 kW ohřivačem:</b> 272111 - Elite 272011 - standardní  *Proud (ampéry) <b>10 kW:</b> 230 V, 1 fáze — 78 A 230 V, 3 fáze — 50 A 400 V, 3 fáze — 34 A  <b>15 kW:</b> 230 V, 1 fáze — 100 A 230 V, 3 fáze — 62 A 400 V, 3 fáze — 35 A
<b>Sady</b>	‡	‡	‡	‡
<b>Příručka k provozu</b>	3A1569	311075	312065	333023
<b>Příručka pro opravy</b>	3A1570	311075	312066	333024

\*Systémy Reactor lze připojit ke zdrojům s jakýmkoli hodnotami napájení: 230 V - 1 fáze, 230 V - 3 fáze, 400 V - 3 fáze

‡ K dispozici základní sady

## ‡ Základní sady

Většina systémů Reactor je k dispozici v základním provedení, které zahrnuje:

- Systém
  - Pružnou koncovou hadici
  - Stříkací hadici
- Možnost výběru mezi pistolemi Fusion® AP, CS nebo Probler® P2

Pro objednání této sady nahradte první dvě objednávací čísla typem pistole. Fusion AP = AP, Fusion CS = CS, Probler P2 = P2

**Například:** Systém 272110 v základním balíčku s pistolí Fusion AP bude mít objednávací číslo AP2110





Elektrické (řada E)	Hydraulické (řada H)		
Reactor 2 E-30i	Reactor 2 H-30	Reactor 2 H-40	Reactor 2 H-50
138 barů (2 000 psi, 13,8 MPa)	138 barů (2 000 psi, 13,8 MPa)	138 barů (2 000 psi, 13,8 MPa)	138 barů (2 000 psi, 13,8 MPa)
Nemá význam	48 barů (700 psi, 4,8 MPa)	41 barů (600 psi, 4,1 MPa)	41 barů (600 psi, 4,1 MPa)
94 m	94 m	125 m	125 m
88 °C	88 °C	88 °C	88 °C
13,6 kg (30 lb)/min	10,5 kg (24 lb)/min	17 kg (37 lb)/min	20 kg (44 lb)/min
793,7 kg - bez kompresoru 998 kg - s kompresorem	10 kW: 247 kg 15 kW: 252 kg	272 kg	272 kg
Ano	Ano	Ano	Ano
<b>Bez kompresoru:</b> 272079 K dispozici je pomocné napájení: 52 A při 240 V 272080 (přídavný ohřev) K dispozici je pomocné napájení: 35 A při 240 V <b>S kompresorem:</b> 272089 K dispozici je pomocné napájení: 22 A při 240 V 272090 (přídavný ohřev) K dispozici je pomocné napájení: 5 A při 240 V <b>Další parametry:</b> Kompresor: Hydrovane 5 k. s., 27,2 m <sup>3</sup> /hod., 240 V, 1 fáze, 60 Hz Sušič vzduchu: Hankison, chlazený 37,4 m <sup>3</sup> /hod., 115 V, 1 fáze, 60 Hz Motor: Perkins 404-22G, 2,2 l, 29 k. s. Generátor: Mecc Alte 22 kW, 240 V, 1 fáze, 60 Hz, kompaktní provedení	<b>S 10,2 kW ohřivačem:</b> 17H131 - Elite 17H031 - standardní <b>S 15,3 kW ohřivačem:</b> 17H132 - Elite 17H032 - standardní <b>*Proud (ampéry)</b> <b>10 kW:</b> 230 V, 1 fáze — 79 A 230 V, 3 fáze — 46 A 400 V, 3 fáze — 35 A <b>15 kW:</b> 230 V, 1 fáze — 100 A 230 V, 3 fáze — 59 A 400 V, 3 fáze — 35 A	<b>S 15,3 kW ohřivačem:</b> 230 V, 3 fáze — 71 A 17H143 - Elite 17H043 - standardní <b>400 V, 3 fáze — 41 A</b> 17H145 - Elite 17H045 - standardní <b>S 20,4 kW ohřivačem:</b> 230 V, 3 fáze — 95 A 17H144 - Elite 17H044 - standardní <b>400 V, 3 fáze — 52 A</b> 17H146 - Elite 17H046 - standardní	<b>S 20,4 kW ohřivačem:</b> 230 V, 3 fáze — 95 A 17H153 - Elite 17H053 - standard <b>400 V, 3 fáze — 52 A</b> 17H156 - Elite 17H056 - standard
‡	‡	‡	‡
332636	334945	334945	334945
332637	334946	334946	334946

\*Systémy Reactor lze připojit ke zdrojům s jakýmkoli hodnotami napájení: 230 V - 1 fáze, 230 V - 3 fáze, 400 V - 3 fáze

‡ K dispozici základní sady

### ‡ Základní sady

Většina systémů Reactor je k dispozici v základním provedení, které zahrnuje:

- Systém
- Pružnou koncovou hadici
- Stříkáčací hadici
- Možnost výběru mezi pistolemi Fusion® AP, CS nebo Probler® P2

Pro objednání této sady nahradte první dvě objednávací čísla typem pistole. Fusion AP = AP, Fusion CS = CS, Probler P2 = P2

**Například:** Systém 272110 v základním balíčku s pistolí Fusion AP bude mít objednávací číslo AP2110

# Stříkací zařízení pro nanášení nátěrů

Vaše potřeby pokrývá Graco



Elektrické (řada E)				
MODEL	E-10hp	E-XP1	Reactor 2 E-XP2	Reactor 2 E-XP2i
<b>Max. pracovní tlak</b>	172 barů (2 500 psi, 17,2 MPa)	172 barů (2 500 psi, 17,2 MPa)	240 barů (3 500 psi, 24,0 MPa)	240 barů (3 500 psi, 24,0 MPa)
<b>Min. pracovní tlak</b>	Nemá význam	Nemá význam	Nemá význam	Nemá význam
<b>Max. délka hadice</b>	32 m	64 m	94 m	94 m
<b>Max. teplota kapaliny</b>	77 °C	88 °C	88 °C	88 °C
<b>Výkon</b>	3,8 l/min	3,8 l/min	7,6 l/min	7,6 l/min
<b>Hmotnost</b>	108 kg	155 kg	159 kg	793,7 kg - bez kompresoru 998 kg - s kompresorem
<b>Kompatibilní s Graco InSite</b>	Ne	Ano	Ano	Ano
<b>Informace pro objednání</b>	120 V 24T100  230 V 24T901	<b>S 10,2 kW ohřívačem:</b>  230 V, 1 fáze — 69 A 259024  230 V, 3 fáze — 43 A 259033  400 V, 3 fáze — 24 A 259029	<b>S 15,3 kW ohřívačem:</b>  272112 - Elite 272012 - standardní  <b>*Proud (ampéry)</b>  230 V, 1 fáze — 100 A 230 V, 3 fáze — 59 A 400 V, 3 fáze — 35 A	<b>Bez kompresoru:</b> 272081 K dispozici je pomocné napájení: 35 A při 240 V <b>S kompresorem:</b> 272091 K dispozici je pomocné napájení: 5 A při 240 V <b>Další parametry:</b> Kompresor: Hydrovane 5 k. s., 27,2 m³/hod., 240 V, 1 fáze, 60 Hz Sušič vzduchu: Hankison, chlazený 37,4 m³/hod., 115 V, 1 fáze, 60 Hz Motor: Perkins 404-22G, 2,2 l, 29 k. s. Generátor: Mecc Alte 22 kW, 240 V, 1 fáze, 60 Hz, kompaktní provedení
<b>Sady</b>	‡	‡	‡	‡
<b>Příručka k provozu</b>	332144	312065	333023	332636
<b>Příručka pro opravy</b>	332144	312066	333024	332637

\*Systémy Reactor lze připojit ke zdrojům s jakýmkoli hodnotami napájení: 230 V - 1 fáze, 230 V - 3 fáze, 400 V - 3 fáze

‡ K dispozici základní sady

## ‡ Základní sady

Většina systémů Reactor je k dispozici v základním provedení, které zahrnuje:

- Systém
- Pružnou koncovou hadici
- Stříkací hadici
- Možnost výběru mezi pistolemi Fusion® AP nebo Probler® P2

Pro objednání této sady nahradte první dvě objednávací čísla typem pistole. Fusion AP = AP, Probler P2 = P2

**Například:** Systém 272112 v základním balíčku s pistolí Fusion AP bude mít objednávací číslo AP2112

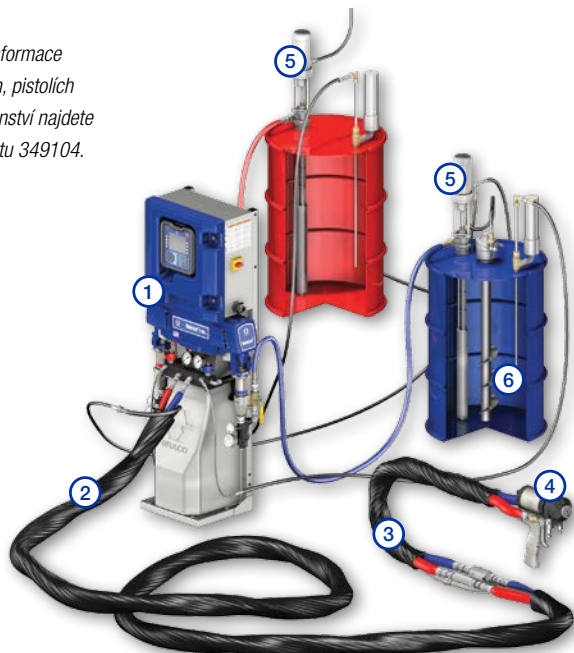
Zařízení pro nanášení nátěrů nejsou vybavena pistolí Fusion CS

# Vytvořte si kompletní systém!



Hydraulické (řada H)	
Reactor 2 H-XP2	Reactor 2 H-XP3
240 barů (3 500 psi, 24,0 MPa)	240 barů (3 500 psi, 24,0 MPa)
83 barů (1 200 psi, 8,3 MPa)	59 barů (850 psi, 5,9 MPa)
94 m	125 m
88 °C	88 °C
4,8 l/min	9,0 l/min
252 kg	272 kg
Ano	Ano
<b>S 15,3 kW ohřivačem:</b> 17H162 - Elite 17H062 - standardní  *Proud (ampéry) 230 V, 1 fáze — 100 A 230 V, 3 fáze — 59 A 400 V, 3 fáze — 35 A	<b>S 20,4 kW ohřivačem:</b> 230 V, 3 fáze — 95 A 17H174 - Elite 17H074 - standardní  400 V, 3 fáze — 52 A 17H176 - Elite 17H076 - standardní
‡	‡
334945	334945
334946	334946

Detailní informace  
o hadicích, pistolích  
a příslušenství najdete  
v prospektu 349104.



## 1 VYBERTE SI SYSTÉM

Vyberte si vzduchový, elektrický nebo hydraulický model.

### KLÍČOVÉ VLASTNOSTI:

- Možnost doplňkového hlášení dat
- Modely pro nanášení pěn tlakem 138 barů (2 000 psi, 13,8 MPa)
- Modely pro nanášení nátěrů tlakem 240 barů (3 500 psi, 24,0 MPa)

## 2 ZVOLTE VYHŘÍVANÉ HADICE

Vyberte si z rozsahu hodnot tlaku 138 až 240 barů (2 000 psi nebo 3 500 psi, 13,8 až 24,0 MPa).

Vyberte si ID 3/8 coulu nebo 1/2 coulu.

## 3 ZVOLTE VYHŘÍVANOU PRUŽNOU HADICI

Vyberte si z rozsahu hodnot tlaku 138 až 240 barů (2 000 psi nebo 3 500 psi, 13,8 až 24,0 MPa).

Vyberte si ID 1/4 coulu nebo 3/8 coulu.

## 4 VYBERTE SI PISTOLI

Zvolte čištění vzduchem, mechanické čištění nebo proplach kapalinou s kruhovým nebo plochým tvarem pistole.

### ZVOLTE SPRÁVNÉ PODÁVACÍ ZAŘÍZENÍ

## 5 PODÁVACÍ ČERPADLO

Můžete volit mezi membránovým nebo pístovým čerpadlem pro standardní materiály s instalací do sudu nebo na stěnu. Pro materiály s vyššími viskozitami volte pístové čerpadlo 2:1.

## 6 SADY S MÍCHADLY

Pro dosažení celistvého povrchu zvolte sadu pro míchání pryskyřice. Patentovaná míchadla Twistork® od společnosti Graco mají nízko umístěné nože, čímž se minimalizuje pění materiálu.



## O SPOLEČNOSTI GRACO

Společnost Graco, založená v roce 1926, je předním dodavatelem systémů a komponentů pro práci s kapalinami. Výrobky společnosti Graco dopravují, měří, řídí, rozdělují a aplikují širokou paletu kapalin a viskózních materiálů používaných při mazání v automobilovém průmyslu a dalších komerčních a průmyslových odvětvích.

Úspěch společnosti spočívá v neochvějném závazku k technické dokonalosti, výrobě světové kvality a prvotřídních službách zákazníkům. V těsné spolupráci s kvalifikovanými distributory nabízí společnost Graco systémy, produkty a technologie, které určují standard kvality v celé řadě řešení pro průmyslovou stříkací a lakovací techniku. Společnost Graco dodává zařízení pro průmyslové lakování, ochranné nátěry, cirkulaci barev, mazání a distribuci těsnících hmot a lepidel a zároveň výkonná zařízení pro malíře a stavebnictví. Průběžné investice společnosti Graco v oblasti zacházení s kapalinami jsou zárukou dalších inovativních řešení pro náročný celosvětový trh.

## SÍDLA SPOLEČNOSTI GRACO

### POŠTOVNÍ ADRESA

P.O. Box 1441  
Minneapolis, MN 55440-1441  
Tel: 612-623-6000  
Fax: 612-623-6777

### SEVERNÍ A JIŽNÍ AMERIKA

#### MINNESOTA

Celosvětová centrála  
Graco Inc.  
88-11th Avenue N.E.  
Minneapolis, MN 55413

### EVROPA

#### BELGIE

Evropská centrála  
Graco BVBA  
Industrieterrein-Oude Bunders  
Slakweidestraat 31  
3630 Maasmechelen,  
Belgie  
Tel: 32 89 770 700  
Fax: 32 89 770 777

### ASIE A TICHOMOŘÍ

#### AUSTRÁLIE

Graco Australia Pty Ltd.  
Suite 17, 2 Enterprise Drive  
Bundoora, Victoria 3083  
Austrálie  
Tel: 61 3 9468 8500  
Fax: 61 3 9468 8599

#### ČÍNA

Graco Hong Kong Ltd.  
Zastoupení v Šanghaji  
Building 7  
1029 Zhongshan Road South  
Huangpu District  
Shanghai 200011  
Čínská lidová republika  
Tel: 86 21 649 50088  
Fax: 86 21 649 50077

### INDIE

Graco Hong Kong Ltd.  
India Liaison Office  
Room 432, Augusta Point  
Regus Business Centre 53  
Golf Course Road  
Gurgaon, Haryana  
Indie 122001  
Tel: 91 124 435 4208  
Fax: 91 124 435 4001

### JAPONSKO

Graco K.K.  
1-27-12 Hayabuchi  
Tsuzuki-ku  
Yokohama City, Japonsko 2240025  
Tel: 81 45 593 7300  
Fax: 81 45 593 7301

### KOREA

Graco Korea Inc.  
Shinhan Bank Building  
4th Floor #1599  
Gwanyang-Dong, Dongan-Ku,  
Anyang-si, Korea 431-060  
Tel: 82 31 476 9400  
Fax: 82 31 476 9801

Všechny písemné a obrazové údaje obsažené v tomto dokumentu vycházejí z nejnovějších informací o výrobku, které jsou k dispozici v době uveřejnění. Společnost Graco si vyhrazuje právo učinit kdykoliv změny bez upozornění.

Společnost Graco má certifikaci ISO 9001.



Evropa  
+32 89 770 700  
FAX +32 89 770 777  
WWW.GRACO.COM

©2015 Graco BVBA 300615CS Rev.H 09/15 Vytisknuto v Evropě.  
Veškeré ostatní názvy nebo značky jsou použity pouze pro účely označení a jsou obchodními značkami příslušných vlastníků.